

Số: LQSL_248/20h40/DBQG

Hà Nội, ngày 29 tháng 6 năm 2026

**TIN CẢNH BÁO LŨ QUÉT, SẠT LỞ ĐẤT, SỤT LÚN ĐẤT DO MƯA
LŨ HOẶC DÒNG CHẢY TRÊN KHU VỰC CÁC TỈNH NGHỆ AN VÀ
LÂM ĐỒNG**

1. Tình hình mưa đã qua:

Trong 03 giờ qua (từ 17 giờ đến 20 giờ ngày 29/6), khu vực các tỉnh Nghệ An và Lâm Đồng đã có mưa vừa, mưa to như: Nậm Giải 51,8mm (Nghệ An); Hồ Trà Tân 59,6mm (Lâm Đồng);...

2. Cảnh báo mưa trong thời gian tiếp theo:

Trong 03-06 giờ tới, khu vực các tỉnh trên tiếp tục có mưa với lượng mưa tích lũy phổ biến như sau: Nghệ An từ 20-50mm, có nơi trên 80mm; Lâm Đồng từ 30-60mm, có nơi trên 90mm.

3. Cảnh báo nguy cơ:

Trong 06 giờ tới, nguy cơ xảy ra lũ quét trên các sông, suối nhỏ, sạt lở đất trên sườn dốc tại các tỉnh trên, đặc biệt tại các xã/phường:

- **Nghệ An:** Quế Phong; Hữu Khuông, Lượng Minh, Mường Lống, Nhân Mai, Thông Thụ, Tiên Phong, Tri Lễ.

- **Lâm Đồng:** Bắc Ruộng, Bảo Lâm 1, Bảo Lâm 4, Bảo Lâm 5, Cát Tiên, Cát Tiên 2, Cát Tiên 3, Đạ Huoai 2, Đạ Huoai 3, Đạ Tẻh, Đạ Tẻh 3, Đức Linh, Kiên Đức, Nam Thành, Nghị Đức, Nhân Cơ, P. 2 Bảo Lộc, P. Bắc Gia Nghĩa, P. Đông Gia Nghĩa, P. Nam Gia Nghĩa, Quảng Khê, Quảng Tân, Quảng Tín, Quảng Trục, Suối Kiết, Tà Đùng, Tánh Linh, Trà Tân, Trường Xuân, Tuy Đức.

4. Cảnh báo cấp độ rủi ro thiên tai do lũ quét, sạt lở đất, sụt lún đất do mưa lũ hoặc dòng chảy: Cấp 1.

5. Cảnh báo tác động của lũ quét, sạt lở, sụt lún đất do mưa lũ hoặc dòng chảy:

Lũ quét, sạt lở đất có thể gây tác động rất xấu đến môi trường, uy hiếp tính mạng của người dân; gây tắc nghẽn giao thông cục bộ, làm ảnh hưởng tới quá trình di chuyển của các phương tiện; phá hủy các công trình dân sinh, kinh tế gây thiệt hại cho các hoạt động sản xuất, hoạt động kinh tế - xã hội.

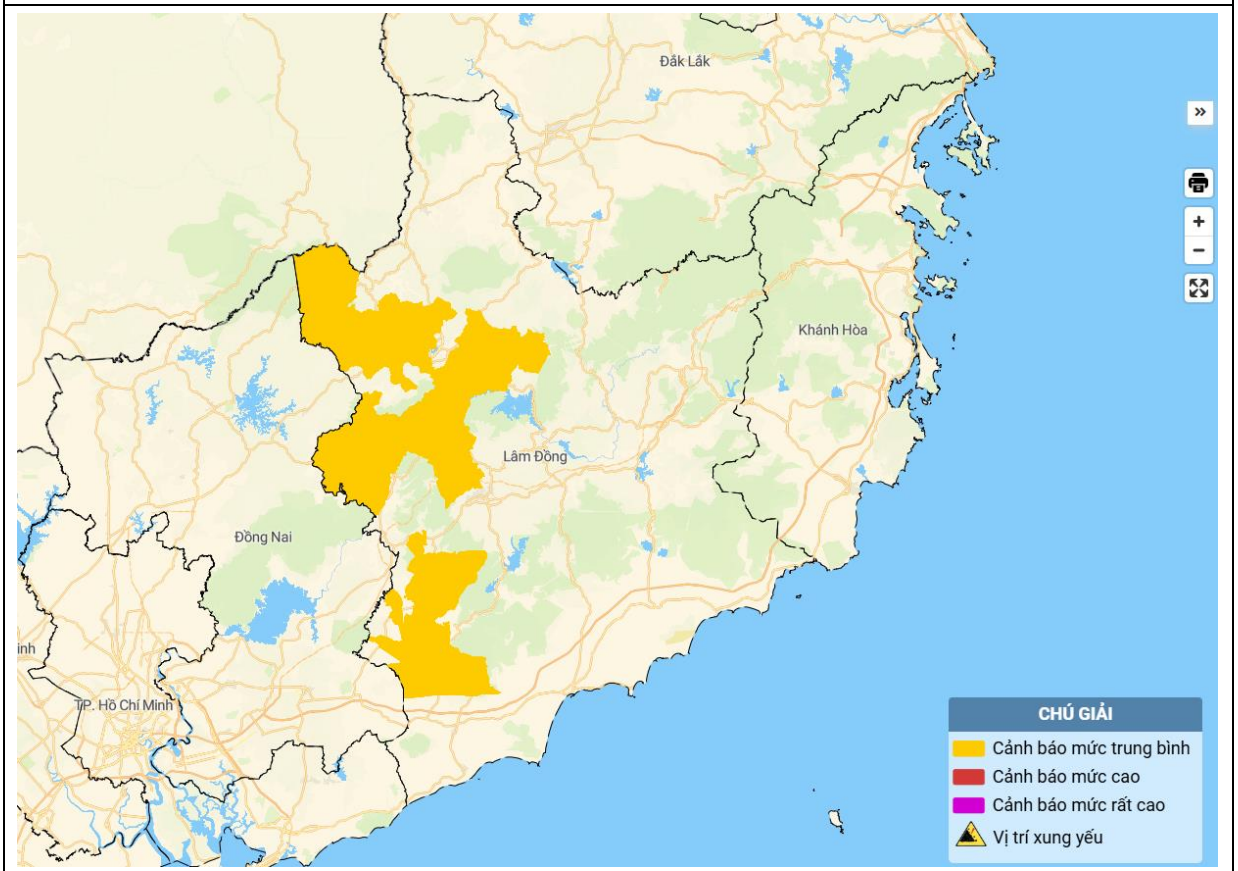
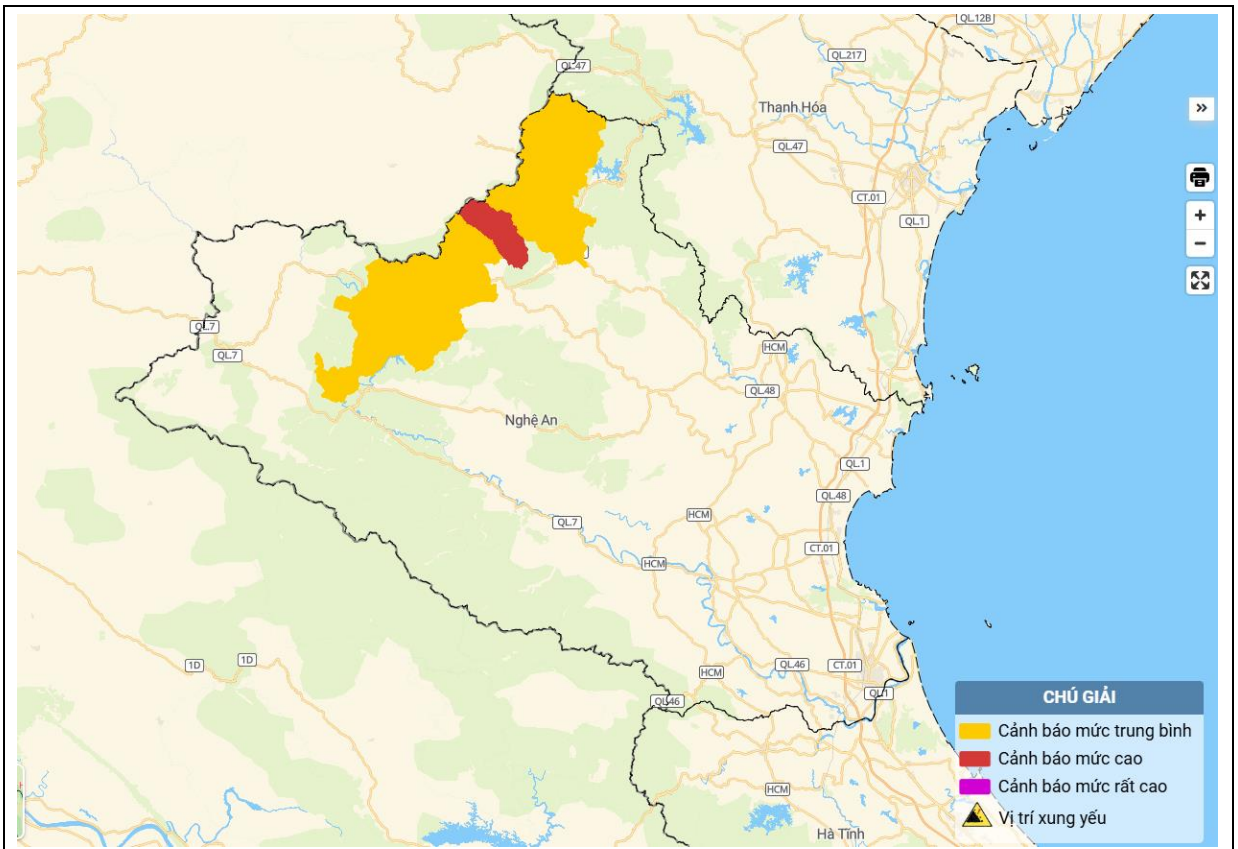
Kiến nghị các cơ quan chức năng tại địa phương lưu ý rà soát các điểm nghẽn dòng, các vị trí xung yếu trên địa bàn để có biện pháp phòng tránh, ứng phó.

Tin phát lúc: 20h40

**Người chịu trách nhiệm
ban hành bản tin**

Nguyễn Anh Nam

Phụ lục: Bản đồ nguy cơ lũ quét, sạt lở đất đá trên các khu vực



Chi tiết tại đường link: luquetsatlo.nchmf.gov.vn